

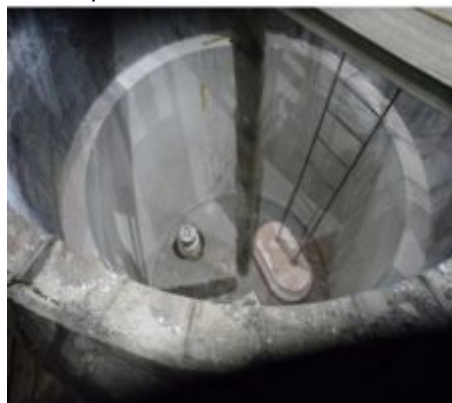
Связующее на основе алюмогеля LIALUGEL

1 Общее

Глиноземистые связующие, не содержащие оксида CaO, используются в низкоцементных и бесцементных бетонах для повышения эрозийной стойкости. Эти связующие повышают высокотемпературную прочность огнеупоров и способствуют повышению степени спекания огнеупорного материала.

2 Применение

Данные связки используют различные потребители для повышения стойкости безуглеродистых алюмомagneзиальных виброформованных огнеупорных изделий, огнеупорных материалов для вакууматоров (RH), огнеупорных низкоцементных и бесцементных смесей корундового и алюмомagneзиального состава и др. В зависимости от условий эксплуатации, рекомендуется добавлять в состав шихты алюмогелевую связку LIALUGEL в количестве 4-6 весовых процента.



3 Внешний вид



4 Физико-химические показатели

Свойства материала	Связка LIALUGEL
Химический состав, %: ⁽¹⁾	Типовой
Al ₂ O ₃	81,56
CaO	0,15
SiO ₂	16,50
Физические свойства: ⁽²⁻³⁾	
≤45 мкм	99,0
Прочность (МПа)	11,8

[1]: Рентгеновский флуоресцентный анализатор «Thermal Science» и атомно-абсорбционный спектрометр «Thermo Fisher Scientific» используются для измерения химического состава.

[2]: метод промывки водой и осевания мелкой фракции используется для измерения доли частиц размером ≤45мкм

[3]: метод литья образцов прутка с температурой сушки 110 °С в течение 24 часов используется для проверки прочности на разрыв.

5 Контакты

Главный офис ООО Шибер:

РФ, г. Москва, внутренний территориальный городской муниципальный округ Сокол, проспект Ленинградский, д.80, к. 20, помещение 1, ком . 1-2, 4-7
Тел.: (495) 775-26-16 E-mail: shearber_co@mail.ru
Сайт: www.shearber-group.ru

6 Отгрузка

Производственно-складской комплекс ООО Шибер:
РФ, Московская обл., Раменский р-н, с. Речицы, ул. Совхозная 5/3