

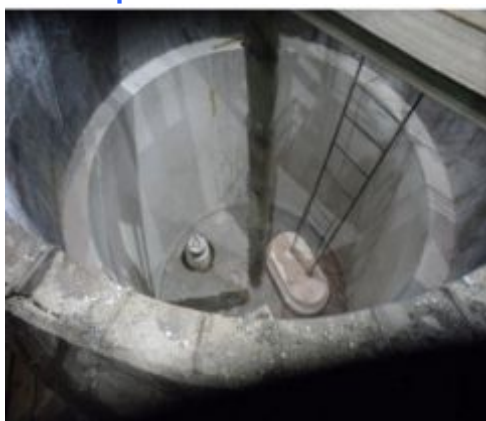
Шпинельное связующее LIMAGEL

1 Общее

Алюмомагниевая связка LIMAGEL применяется для изготовления огнеупорных масс и изделий различного назначения алюмомагнезиального состава: набивные и торкрет массы, массы для рабочих футеровок стальнойковшей и промежуточных ковшей, изделия для рабочих футеровок сталеразливочных ковшей и вакууматоров и др. Введение связки в состав шихты повышает шлакоустойчивость и эрозионную стойкость огнеупорных материалов.

В зависимости от условий эксплуатации, рекомендуется добавлять в состав шихты магнезиальную связку LIMAGEL в количестве 3-6 весовых процента.

2 Применение



3 Внешний вид



4 Физико-химические показатели

Свойства материала	Связка MAGEL-45	Связка MAGEL-50
Химический состав, %: ⁽¹⁾	Типовой	Типовой
MgO	42,5	38,2
Al ₂ O ₃	51,5	53,4
Физические свойства: ⁽²⁻³⁾		
≤45 мкм	99	95
Прочность (МПа)	7,6	8,2

5 Контакты

Главный офис ООО Шибер:

РФ, г. Москва, внутренний территориальный городской муниципальный округ Сокол, проспект Ленинградский, д.80, к 20, помещение 1, ком 1-2, 4-7
Тел.: (495) 775-26-16 E-mail: shearber_co@mail.ru

6 Отгрузка

Производственно-складской комплекс ООО Шибер:
РФ, Московская обл., Раменский р-н, с. Речицы, ул. Совхозная 5/3